

Data Integration

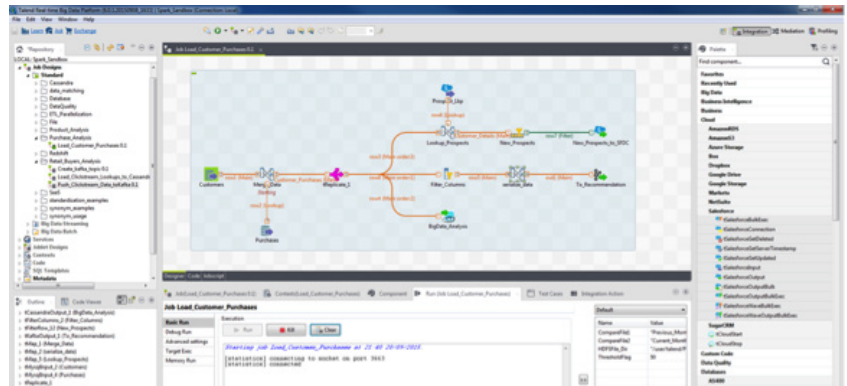
Die schnellste und kosteneffizienteste Methode,
um Daten zu verbinden



Nutzen

Systemübergreifende Integration, Transformation und Bereinigung von Daten

Talend Data Integration ist eine offene, skalierbare und benutzerfreundliche Datenintegrations- und Datenqualitätslösung für die Integration, die Bereinigung und das Profiling von Daten. Mit den einfachen grafischen Tools und Wizards können Sie innerhalb kürzester Zeit nativen Code generieren und Continuous-Delivery-Funktionen nutzen, um die Entwicklung zu beschleunigen.



Funktionsweise

Beschleunigen Sie Ihre Entwicklung um das Zehnfache und machen Sie mehr aus Ihren Daten.

Talend Studio bietet über 900 Konnektoren für die native Verbindung von Datenbanken, Flatfiles, Cloud-basierten Anwendungen und weiteren Daten. Grafische Drag-and-drop-Tools und Wizards beschleunigen die Erstellung, Prüfung und Generierung von Code in den gewünschten Sprachen. Sie können Projekte spielend leicht verwalten und überwachen – angefangen bei einfachen, einmaligen ETL-Projekten bis hin zu komplexen, wiederkehrenden Datensynchronisierungsprojekten mit Tausenden von Jobs. Ein zentrales Repository sowie gemeinsame Versionierungstools garantieren ein Höchstmaß an Produktivität.

Verbessern Sie die Datengenauigkeit und Zuverlässigkeit

Talend Data Quality bietet eine umfassende Lösung für das Profiling und die Bereinigung, Anonymisierung und Maskierung von Daten sowie für die langfristige Überwachung der Datenqualität unabhängig von Format oder Größe. Durch die Deduplizierung, Validierung, Standardisierung und Anreicherung der Daten erhalten Sie saubere und qualitativ hochwertige Bestände für Zugriffs-, Reporting- und Analysezwecke.

Führende Funktionen zu 1/5 des Preises

Talends Open-Source-Subskriptionsmodell revolutioniert den Markt und senkt die Betriebskosten für Integrationslösungen um ein Vielfaches. Im Gegensatz zu anderen Anbietern basiert Talends Preismodell auf der Anzahl der Entwickler und kommt ganz ohne versteckte Kosten pro Konnektor oder Zusatzkosten für die Kapazität aus. Das Subskriptionsmodell bedeutet, dass Kunden nur das bezahlen, was sie brauchen. So fallen die Vorabinvestitionen wesentlich niedriger aus.

Vergleich

Wählen Sie die Data Integration-Lösung, die sich am besten für Ihr Projekt und Ihr Budget eignet.



Webinaraufzeichnung:

Talend Open Studio Data Integration für Dummies

Von null auf Big Data in unter 10 Minuten

https://info.talend.com/de_di_di_dummies

Funktionen	Open Studio for Data Integration	Talend Data Integration	Talend Data Management Platform
Lizenz	Apache	Subskription	Subskription
Schnellere Erstellung und einfache Skalierung	Über 900 Komponenten und Konnektoren	+ Modellierung, Continuous Delivery, Testerstellung und Live-Debugging	+ Repository-Manager und grafisches Mapping
Bessere Zusammenarbeit und Verwaltung größerer Datenbestände	—	Verwaltung, Implementierung und Automatisierung von Aufgaben	+ Hochverfügbarkeit, Load Balancing und Failover
Größeres Vertrauen dank hoher Datenqualität	—	—	Bereinigung, Profiling, Stewardship
Support	TalendForge-Community, Zugang zum Help Center	+ Garantierte Reaktionszeiten, Web- und E-Mail-Support	+ Telefonsupport
Haftungsausschluss/ Garantie	—	✓	✓
	Kostenloser Download	Kostenlose Testversion	Informationen anfordern

„Wir haben gleich erkannt, welche Vorteile der Einsatz von Talend als ETL-Tool bringt. In Kombination mit Talend bietet Data Warehouse Studio eine ultraschnelle Lösung, die uns sowohl Zeit als auch Geld gespart hat. Wir waren dreimal schneller als bei der manuellen Bearbeitung.“

Außerdem konnten wir Jobs wiederverwenden, anstatt sie jedes Mal neu schreiben zu müssen. Das hat uns eine Menge Zeit und Arbeit erspart.“

Inderjit Chhatwal, Vice President, Allianz Global Investors

Technische Details

Talend Data Integration unterstützt zum Zeitpunkt der Veröffentlichung folgende Komponenten, Produkte und Betriebssysteme von Fremdanbietern. Vollständige und aktuelle Produktdokumentationen und Versionshinweise finden Sie unter help.talend.com.



Kostenloses Whitepaper:

Warum nicht alle Datenintegrationsprodukte für Unternehmen gleich sind

<https://info.talend.com/enterpriseintegrationnotequalde>

Unterstützte Betriebssysteme

- CentOS Linux
- OS X
- Redhat Enterprise Linux
- Solaris
- SUSE Linux
- Ubuntu Linux
- Microsoft Windows

Datenbank- und Speicher-konnektivität

Amazon RDS, Redshift und S3, Apache HBase, AS400, DB2, Derby DB, Exasol, eXist-db, Firebird, Google Storage, Greenplum, H2, HIVE, HSQLDB, Informix, Ingres, InterBase, JavaDB, JDBC, MariaDB, MaxDB, Microsoft OLE-DB, Microsoft SQL Server, MySQL, Netezza, Oracle, ParAccel, PostgreSQL, PostgresPlus, SAS, SQLite, Sybase, Teradata, VectorWise, Vertica, Windows Azure Blob Storage

Unterstützte SaaS- und Fremdanbieter-Anwendungen

Zugang zu über 900 vorgefertigten Integrationskonnektoren, -komponenten und -Templates, wie z. B.:

- SaaS-Konnektoren: Marketo, Salesforce und Salesforce Wave, NetSuite, MS CRM & AX
- Anwendungskonnektoren im Paket: SAP (Tabellenauszug, BAPI, IDOC), Sugar CRM, Microsoft, Sage X3, CentricCRM, Vtiger CRM, Open Bravo
- Technische Konnektoren: Amazon S3, Box, Alfresco, Dropbox, ElasticSearch, GoogleDrive, E-Mail (SMTP), FTP/SFTP, REST, Splunk

Unterstützte Messaging-Systeme

JMS, Apache Kafka

Talend Data Management Platform umfasst zudem:

Adressvalidierung, Standardisierung und Anreicherung

- Talend unterstützt die folgenden Adressvalidierungspartner mit Komponenten und Services: Google, Loqate, QAS, Melissa Data und QAS
- Matching-Algorithmen: Exact Match, SoundEx, SoundEx FR, Levenshtein, Metaphone, Double Metaphone, Jaro, Jaro-Winkler, Q-grams angepasst/ benutzerdefiniert